

Après le BAC PRO MVA...

La vie active :

Avec un Bac Pro Maintenance des Véhicules Automobiles vous pouvez travailler dans le réseau après-vente des constructeurs (succursales, concessionnaires), dans l'atelier de maintenance d'entreprises de transport qui traitent des véhicules toutes marques ou d'une administration ou encore au sein d'un garage indépendant.

Les poursuites d'études :

BTS Maintenance des Véhicules option A voitures particulières
BTS Moteurs à combustion interne

Les + du Bac PRO MVA au Lycée Simone Weil :

- Un atelier disposant d'environ 40 véhicules pédagogiques dont des véhicules électriques ;
- Une salle intégrée à l'atelier dédiée aux moteurs ;
- Outils de diagnostic ;
- Service de réparation de véhicules clients ;
- Un enseignement professionnel dispensé en effectif réduit à l'atelier (12 élèves maximum) ;
- Possibilité de poursuivre la formation en alternance à partir de la classe de 1^{ère} ;
- Un internat pour les élèves n'habitant pas à proximité.

Accès au lycée



En transport en commun :

- RER A – Arrêt Conflans fin d'Oise
- SNCF ligne J – Arrêt Conflans Sainte Honorine

En voiture :

- A15 – Sortie 7 direction Conflans Sainte Honorine
- N184 – Sortie centre aquatique

Bon à savoir !

Pour accéder à la formation **Bac pro Maintenance des Véhicules Automobiles** demandez la seconde professionnelle **famille des « Métiers de la maintenance des matériels et des véhicules »**

Possibilité de réaliser sa formation sous contrat d'apprentissage à partir de la classe de 1^{ère}.



Bac pro Maintenance des Véhicules Automobiles

Le titulaire d'un **Bac pro Maintenance des Véhicules Automobiles**, intervient dans le domaine de l'entretien et la réparation de véhicules.

C'est une personne passionnée par les voitures, la mécanique, ayant le sens du service, et capable de respecter des procédures.

La sécurité est extrêmement importante (fiabilité des réparations).

Il est nécessaire d'avoir l'esprit logique et curieux, du fait de l'apprentissage permanent dû à l'évolution rapide des technologies automobiles.

Il faut également un bon sens relationnel pour l'accueil des clients.



Lycée Simone Weil
8, rue du Val d'Oise
78700 Conflans Ste Honorine
☎ 01 39 19 88 26
☎ 01 39 19 90 05
✉ ce.0783447Y@ac-versailles.fr
@ www.lyc-weil-conflans.acversailles.fr

Le métier

En entreprise, le titulaire de ce bac pro assure :

- le diagnostic,
- l'entretien et la réparation des véhicules,
- dans des concessions ou des centres automobiles.



Champ d'intervention

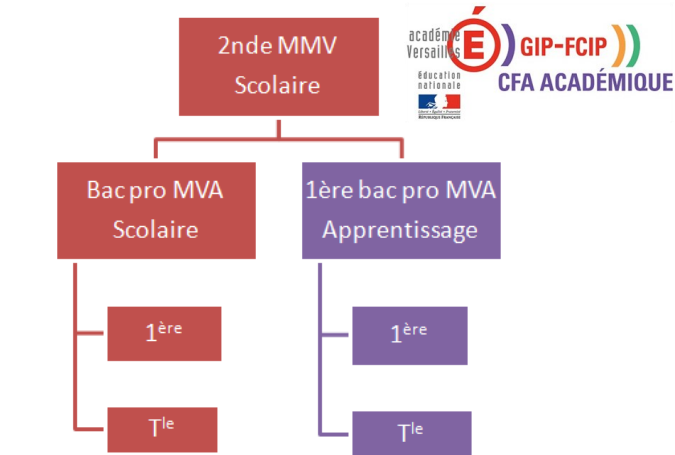
Le technicien doit avoir des compétences en :

- accueil clientèle
- Entretien, réparation, montage et démontage,
- électricité,
- motorisation,
- trains roulants...



Il procède :

- au contrôle (pièces d'usure, pollution)
- à la remise en état des véhicules
- à l'édition de devis, bons de commande, comptes-rendus, factures...

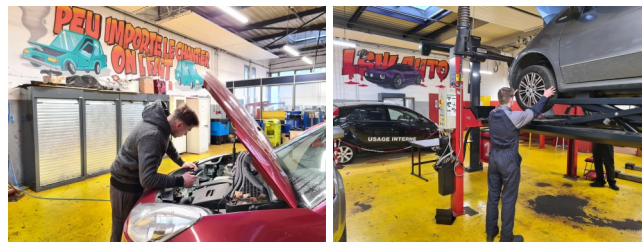


Particularité de la formation

Les élèves intégrant la formation pourront après leur année de seconde se positionner pour effectuer les deux dernières années de leur diplôme en apprentissage.



Les élèves pourront également intervenir en situation réelle sur des véhicules clients grâce au garage pédagogique.



La formation (3 ans)

- Au lycée : disciplines scolaires, formation professionnelle pratique en atelier et projets divers ;
- En entreprise : 20 semaines de stage réparties sur les 3 années de scolarité.

Remarque : L'entreprise est le lieu d'acquisition de compétences et d'expériences qui ne peuvent être obtenues qu'au contact de la réalité professionnelle. Les périodes de formation en entreprise sont obligatoires et évaluées pour l'examen. Ces périodes favorisent également l'insertion professionnelle du bachelier.

Horaires hebdomadaire classe de 2^{nde} (indicatif)

Enseignements professionnels	
Enseignement professionnel	12
Enseignements professionnels et français en co-intervention	0,5
Enseignements professionnels et mathématiques sciences en co-intervention	0,5
Prévention-santé-environnement	1
Economie-gestion	1
Enseignements généraux	
Français, histoire-géographie et EMC	4
Mathématiques - Physique - Chimie	3,5
Langue vivante	2
Arts appliqués et culture artistique	1
Éducation physique et sportive	2,5
Soutien au parcours	1